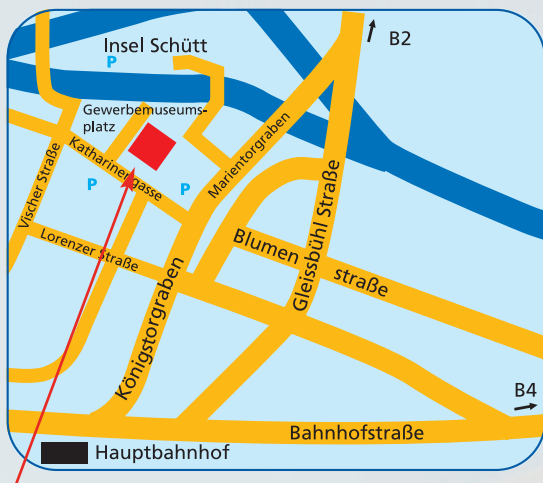


## Veranstaltungsort:



### Presseclub Nürnberg

Marmorsaal

Nürnberger Akademie / 1. Stock

Gewerbemuseumplatz 2

90403 Nürnberg

Bitte melden Sie sich mit der Rückmeldekarte,  
per Mail oder per Fax bis zum 09.04.2008 an.

Lissy Gröner



Mitglied des Europäischen Parlaments

Fraktion der Sozialdemokratischen Partei Europas

Parkstraße 15

91413 Neustadt/Aisch

Fon 09161/1076

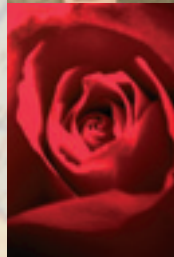
Fax 09161/1068

L.Groener.Mep@t-online.de

www.lissy-groener.de

## Das Europäische Gespräch:

### Europa macht Regionen stark



Montag, 14. April 2008

17–20 Uhr

Presseclub Nürnberg



# Einladung zum Europäischen Gespräch

Mehr Wachstum und Beschäftigung für alle Regionen und Städte der Europäischen Union – Strukturpolitik ist ein wesentlicher Schwerpunkt der Europäischen Union.

Die Europäische Union hat sich das Ziel gesetzt, die Unterschiede zwischen dem Entwicklungsstand der verschiedenen Regionen und der verschiedenen Mitgliedstaaten zu verringern um den wirtschaftlichen, sozialen und territorialen Zusammenhalt in der EU zu fördern. Ein wesentlicher Schwerpunkt der Förderperiode 2007 – 2013 ist die Förderung von Bildung und Wissenschaft.

Dem Bundesland Bayern stehen im diesem Zeitraum 886 Millionen Euro aus dem Europäischen Fonds für regionale Entwicklung (EFRE) und dem Europäischen Sozialfonds (ESF) zur Verfügung. Mit der nationalen Kofinanzierung sind das rund zwei Milliarden Euro, die zur Verbesserung der Arbeits- und Wirtschaftskreisläufe in Bayern beitragen werden. In der Region Franken gibt es eine Menge Projekte, die in diesem Rahmen gefördert werden.

- Was sind die bisherigen Erfolge der europäischen Strukturförderung?
- Welchen Nutzen zieht unsere Region Franken aus einem solidarischen Europa?
- Wie können die Fördergelder transparent und zielgerichtet eingesetzt werden?

Diese und noch weitere Fragen möchte ich mit Ihnen und den PodiumsteilnehmerInnen diskutieren.

Ich freue mich auf Ihr Kommen!



Lissy Gröner, MdEP

## Termin

Montag, 14. April 2008  
17.00 – 20.00 Uhr

## Thema

**Europa macht Regionen stark**

## TeilnehmerInnen

- **Lissy Gröner**  
Mitglied des Europäischen Parlaments,  
Neustadt/Aisch
- **Dr. Ulrich Maly**  
Oberbürgermeister der Stadt Nürnberg und  
Ratsvorsitzender der Metropolregion Nürnberg
- **Franz Peter Veitz**  
EU-Kommission, Brüssel
- **Edwin Schmitt**  
Leiter der EU-Beratungsstelle der LGA Nürnberg,  
Partner im Enterprise Europe Netzwerk

## Moderation

- **Sabine Gilleßen**  
Politikberaterin SGConsult, Brüssel

## Netzwerken

**Im Anschluss an die Diskussion lade ich Sie herzlich zu einem Empfang mit Imbiss ein.**